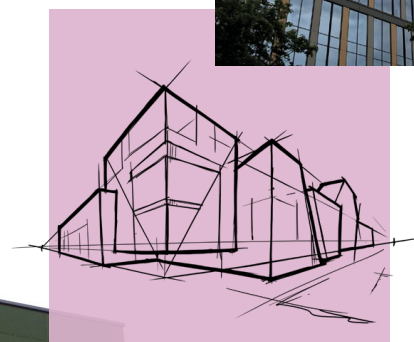
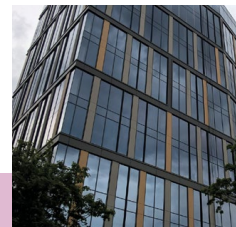


Produktdatablad Rockpanel Premium



Rockpanel Premium

Viktige
produkt-
data

Produktbeskrivelse

Vekk oppmerksomhet med fasaden din! Rockpanel Premium er det aller beste vi har å tilby, tilpasset dine behov. Våre Rockpanel Premium A2-plater gir ikke bare muligheten til skjult feste, men platene har også optimal brannsikkerhet (Euroklasse A2-s1,d0) og muliggjør et spenn på opptil 750 mm. Alle Rockpanel Premium A2-plater leveres med ProtectPlus-finish, som gjør det enkelt å rengjøre fasaden; også graffiti kan vaskes av.

Sortiment

Produktserie	Platesammensetning	Tykkelse	Standard dimensjoner
Rockpanel Premium	A2	11 mm	1200/1250 x 2500-3050 mm

Overflate

Overflaten til Rockpanel Premium er behandlet med en firelags vannbåren polymer-emulsjonsmaling på den ene siden, i et spesifikt utvalg av farger. Rockpanel Premium-platene leveres automatisk med Protect Plus-laget. Dette femte laget på toppen av den fargede malingen gjør platene ekstremt enkle å rengjøre; selv graffiti kan lett vaskes av.

Brannsikkerhet

Euroclass-klassifiseringen av alle Rockpanel produkter er basert på testing med ikke-brennbar mineralullisolasjon. For bruksområdet som dekkes av klassifiseringen, se den relevante ytelseserklæringen – Declaration of Performance. For høyhus og høyrisikobygg anbefaler Rockpanel kun påføring av ikke-brennbar (Euroklasse A1-A2) kledning og isolasjon.

Viktige produkttegenskaper

	A2 Premium	Enhet	Test-/klassifikasjonsmetode
Optiske egenskaper			
Fargestabilitet ProtectPlus (5000 t)	4 eller bedre	Klasse på gråskala	ISO 105 A02
Brann			
Brannklassifisering	A2-s1,d0	Euroclass	EN 13501-1
Fysiske egenskaper			
Tykkelse	11	mm	EN 325
Vekt	13,75	kg/m ²	
Tetthet, nominell	1250	kg/m ³	EN 323
Termisk ledningsevne	0,55	W/m-K	EN 10456
Vanddamppermeabilitet S _d (ved 23 °C og 85 % RF) ProtectPlus	I/A	m	EN 12572
Termisk ekspansjonskoeffisient	9,7	x10 ⁻³ mm/m-K	EN 438-2 klausul 17
Koeffisient for fuktighetseksponjon (etter 4 dager)	0,206	mm/m	EN 438-2 klausul 17
Mekaniske egenskaper			
Bøyestyrke, lengde og bredde (f _{0,2})	≥ 25,5	N/mm ²	EN 310 / EN 1058
Elastisitetsmodulus m (E)	≥ 4740	N/mm ²	EN 310

Monteringsavstander

Maksimum monteringsavstander (mm)	A2 ProtectPlus, 11 mm	
	b maks.	a maks.
Spiker	I/A	I/A
Skrue	I/A	I/A
Nagle	750	750
Skjult (ankere)	750	600
Liming	I/A	I/A

Rockpanel fasadeplater

Generell
produkt-
informasjon

Rockpanel fasadeplater er produsert av komprimert naturlig basalt, en bærekraftig og lett tilgjengelig vulkansk bergart, og bundet med et organisk bindemiddel som alle Rockpanel produkter henter sine unike egenskaper fra. Produktene kombinerer fordelene med stein og bearbeidbarheten til trevirke.

Brannsikkerhet

Rockpanel fasadeplater gir høy ytelse når de vurderes for reaksjon på brann. På grunn av steinullfibrener natur og det lave innholdet av bindemiddel har platene lav brennverdi, og dette betyr at de ikke vil bidra til brann. På bakgrunn av dette er det ikke nødvendig med tilsetning av miljøskadelige flammehemmere.

Rockpanel-produktene er testet i henhold til den europeiske harmoniserte tekniske spesifikasjonen (EAD 090001-01-0404) og er klassifisert i henhold til EN 13501-1. Reaksjonen på brannklassifisering er basert på sluttbrukssituasjonen som beskrevet i EAD med ikke-brennbar mineralullisolasjon. Bruksområdet som omfattes av reaksjon ved brannklassifisering er gitt i ytelseserklæringen (DoP, se www.rockpanel.no).

For høyhus og høyrisikobygg anbefaler Rockpanel kun påføring av ikke-brennbar (Euroklasse A1-A2) kledning og isolasjon.

Bærekraft og miljø

Rockpanel Durable og A2-produkter har blitt uavhengig sertifisert for deres miljøytelse av Building Research Establishment (BRE), i samsvar med alle krav identifisert i skjemadokumentet SD028.

BRE har gitt Rockpanel en miljøproduktklæring (miljøprofilsertifikat nr. 427) som anerkjenner Rockpanel Durable og A2 platemateriale som blant de beste i sin kategori med klassifiseringer A+ og A for ulike strukturer.

Rockpanel Durable og A2-produkter har en Environmental Product Declaration (EPD) i henhold til EN 15804 utstedt av Institut Bauen und Umwelt e.V. (IBU).

Påvirkningen på luftkvaliteten og utslipp av farlige stoffer til jord og vann er fastslått for å oppnå den europeiske tekniske vurderingen. Analysen viste at Rockpanel fasadeplater ikke inneholder skadelige materialer som biocider; produksjonen av Rockpanel plater innebærer heller ikke bruk av flammehemmere eller kadmium. Formaldehydkonsentrasjonen er $\leq 0,0105 \text{ mg/m}^3$ som tilsvarer formaldehydklasse E1.

Garanti

Med Rockpanel er det ingen grunn til å gå på akkord med kvaliteten på platene. Premium Rockpanel byr nemlig på 15 års garanti. For detaljer og tilleggsgarantier per produktlinje, se våre garantidokumenter på www.rockpanel.no.

Visuelt utseende

Overflatekvalitet: Rockpanel fasadeplater produseres med største omhu, og kontrolleres individuelt før de godkjennes. Ved tvil vurderes panelene visuelt for estetiske feil, i dagslys, uten sikthindringer, fra en avstand på minst 5 meter foran overflaten av fasadeelementet, med en observasjonsvinkel på 45° (horisontalt/vertikalt).

Batcher: Rockpanel fasadeplater produseres ved bruk av dyptgående inspeksjon, prosesssikring og kvalitetskontroll, hvor Rockpanel plater i standard RAL/NCS-farger fra forskjellige batcher kan kombineres. Likevel, for prosjektrelaterte bestillinger må imidlertid hele ordren for et gitt prosjekt bestilles som en enkelt batch.

På grunn av mulige små variasjoner mellom partier av Rockpanel Premium Woods eller Stones, må hele ordren for et gitt prosjekt bestilles i samme ordre, for å sikre levering fra samme batch.

Vedlikehold

Avhengig av overflatebehandling kan platene rengjøres med vanlige rengjøringsmidler, som bilsjampo oppløst i lunkent vann. Organiske løsemidler for plater med ProtectPlus-finish er generelt også tillatt (som white spirit og aceton), men konsulter gjerne Rockpanel for riktig påføringsmetode. For å fjerne graffiti kan Rockpanel levere et spesialrensemiddel.

Rockpanel anbefaler inspeksjon en gang i året og rengjøring ved behov. For nærmere informasjon, ta kontakt med Rockpanel.

Pakning

Panelene leveres med en beskyttende film på den dekorative utsiden (med unntak av Rockpanel Metals White Aluminium/Grey Aluminium, Natural, Lines² og Structures), og leveres på paller og med beskyttelseskledning og kantbeskyttelse.

Panelene må oppbevares på tørt underlag og beskyttes mot regn, fortrinnsvis under et dekke. Paller skal ikke stables mer enn to paller høyt.

Panelene skal løftes oppover når de håndteres og skal ikke skyves over hverandre. Beskyttende skummembra-ner bør legges mellom platene igjen for å beskytte overflatelaget, for eksempel når panelene stables etter at de er saget.

Rockpanel Premium

Detaljert
produkt-
informasjon

I vår detaljerte produktinformasjonsseksjon kan du lese om slagbestandighet, passende underkonstruksjoner, brannegenskaper og spesifiserte fester. Besøk også www.rockpanel.no for ytterligere informasjon om Rockpanel platemateriale. Her finnes komplett oversikt over Rockpanel sortimentet, retningslinjer for bearbeiding og montering, spesifikasjonstekst, helse og sikkerhet samt anvendelse.

Slagbestandighet

Slagbestandighet (kategorier)	Premium, nagler	Premium, skjult festing	Test-/klassifikasjonsmetode
Hardt legeme (1 J)	IV	-	
Hardt legeme (3 J)	III, II, I	I	
Hardt legeme (10 J)	II, I	I	
Mykt legeme (10 J)	IV, III	-	ISO 7892: 1988
Mykt legeme (60 J)	-	I	
Mykt legeme (300 J)	-	II	
Mykt legeme (400 J)	-	I	

Anvendelse for komplette Brett, for fullstendig oversikt og beskrivelse, vennligst se den relevante europeiske tekniske vurderingen.

Egnede underkonstruksjoner

Rockpanel Premium A2-plater kan kun festes til en underkonstruksjon av aluminium eller stål. Minimumstykkelsen på de vertikale aluminiumsprofilene er 1,5 mm.

Aluminium er AW-6060; AW-6063 AW-6060 i henhold til EN 755-2.

Rm/Rp0.2-verdien er 170 /140 for profil T6 og 195/150 for profil T66. Minimumstykkelsen på de vertikale stålprofilene er enten 1,0 mm (stålqualität er S320GD +Z EN 10346 nummer 1.0250, eller tilsvarende for kaldforming), eller 1,5 mm (stålqualität EN 10025-2:2004 S235JR nummer 1.0038).

Egenskaper i relasjon til brann

Produktgradering	Vertikal underkonstruksjon***	Konstruksjonsoppbygging	Festemetode	Klassifikasjon
A2 11 mm	Underkonstruksjon av aluminium eller stål	Ventilert med ≥ 20 mm hulrom	Mekanisk montert (nagler, TU-S ankere)	A2-s1,d0

** For en fullstendig oversikt og beskrivelse av sluttbrukssituasjonen der klassifiseringen er bestemt, vennligst konsulter den aktuelle Europeisk teknisk vurdering.

Fester spesifisert for bruk med Rockpanel Premium

A2 11 mm Premium	Nagle ⁽¹⁾				Skjult	
	✓	✓	✓	✓	✓	✓
Kode	AP14-50210-S	1290407	SSO-D15-50180**	1290806.	TU-S 6x13	VEIING 6x11
Underkonstruksjon ⁽²⁾	Underkonstruksjon av aluminium	Underkonstruksjon av aluminium	Underkonstruksjon av stål	Underkonstruksjon av stål	Underkonstruksjon av aluminium	Underkonstruksjon av aluminium
Tykkelse underkonstruksjon ⁽²⁾	≥ 1,5 mm	≥ 1,8 mm	≥ 1,0 mm	≥ 1,5 mm	≥ 1,5 mm	≥ 1,5 mm
Materiale (hus)	EN AW-5019 (AlMg5) iht. EN 755-2	EN AW-5019 (AlMg5) iht. EN 755-2	Rustfritt stål nr. 1.4578 iht. EN 10088	Rustfritt stål nr. 1.4567 iht. EN 10088	Rustfritt stål (materiale nr. 1.4301 iht. EN 10088)	Rustfritt stål (materiale nr. 1.4301 iht. EN 10088)
Lengde	21 mm	21 mm	18 mm	16 mm	13 mm	11 mm
Skaftdiameter	5 mm	5 mm	5 mm	5 mm	6 mm	6 mm
Hodediameter festing	14 mm	14 mm	15 mm	14 mm	I/A	I/A
Kroktykkelse					5 mm	3 mm
Krokmateriale					Samme som underkonstruksjon	Samme som underkonstruksjon
Hull-Ø festet punkt	5,2 mm	5,2 mm	5,2 mm	5,2 mm	-	-
Hull-Ø bevegelig punkt	8,0 mm	8,0 mm	8,0 mm	8,0 mm	-	-
Hull-Ø spaltet punkt	5,2 x 8,0 mm	5,2 x 8,0 mm	5,2 x 8,0 mm	5,2 x 8,0 mm	-	-

⁽¹⁾ For korrekt feste, bruk naglevertøy med nagleavstandsstykke

⁽²⁾ I samsvar med avsnittet «Egnede underkonstruksjoner»

^(a) For anvendelse på stål >2 mm skal den samme naglen med høyere klemmetykkelse benyttes (dvs. kode SSO-D15-50220, lengde 22 mm)

^(a) For anvendelse på stål >2 mm skal den samme naglen med høyere klemmetykkelse benyttes (dvs. kode 1290807, lengde 20 mm)

European Technical Assessment (ETA)

Declarations of Performance (DoP)

ETA- 18/0883	Rockpanel Premium A2	0764-CPR-0313	Rockpanel Premium A2
--------------	----------------------	---------------	----------------------

Tilleggsinformasjon

Produktdatabladet Rockpanel Premium spesifiserer klart de generelle produkttegenskapene og er ikke relatert til nasjonale byggeforskrifter. Relevant informasjon om bruk av Rockpanel plater knyttet til nasjonale byggeforskrifter eller nasjonale retningslinjer finnes i Rockpanels instruksjonsveiledning og på Rockpanels nettsider. Rockpanels instruksjonsveiledning og nettsiden gir også monteringsstabeller relatert til nasjonalt vedlegg til EN 1991-1-4.

Utgitt i februar 2022. Denne publikasjonen overstyrer og erstatter alle tidligere dataark. Forbehold om endringer. Alle data er ment å tjene som generell informasjon om våre produkter og deres mulige bruk. Denne publikasjonen er et utdrag av European Technical Assessment, som er det eneste juridisk bindende dokumentet. ROCKWOOL B.V. / Rockpanel fraskriver seg ethvert ansvar for mulige (skrive)feil og ufullstendige

informasjon i dette produktdatabladet. Ingen rettigheter kan utledes fra innholdet i denne publikasjonen.

www.rockpanel.no